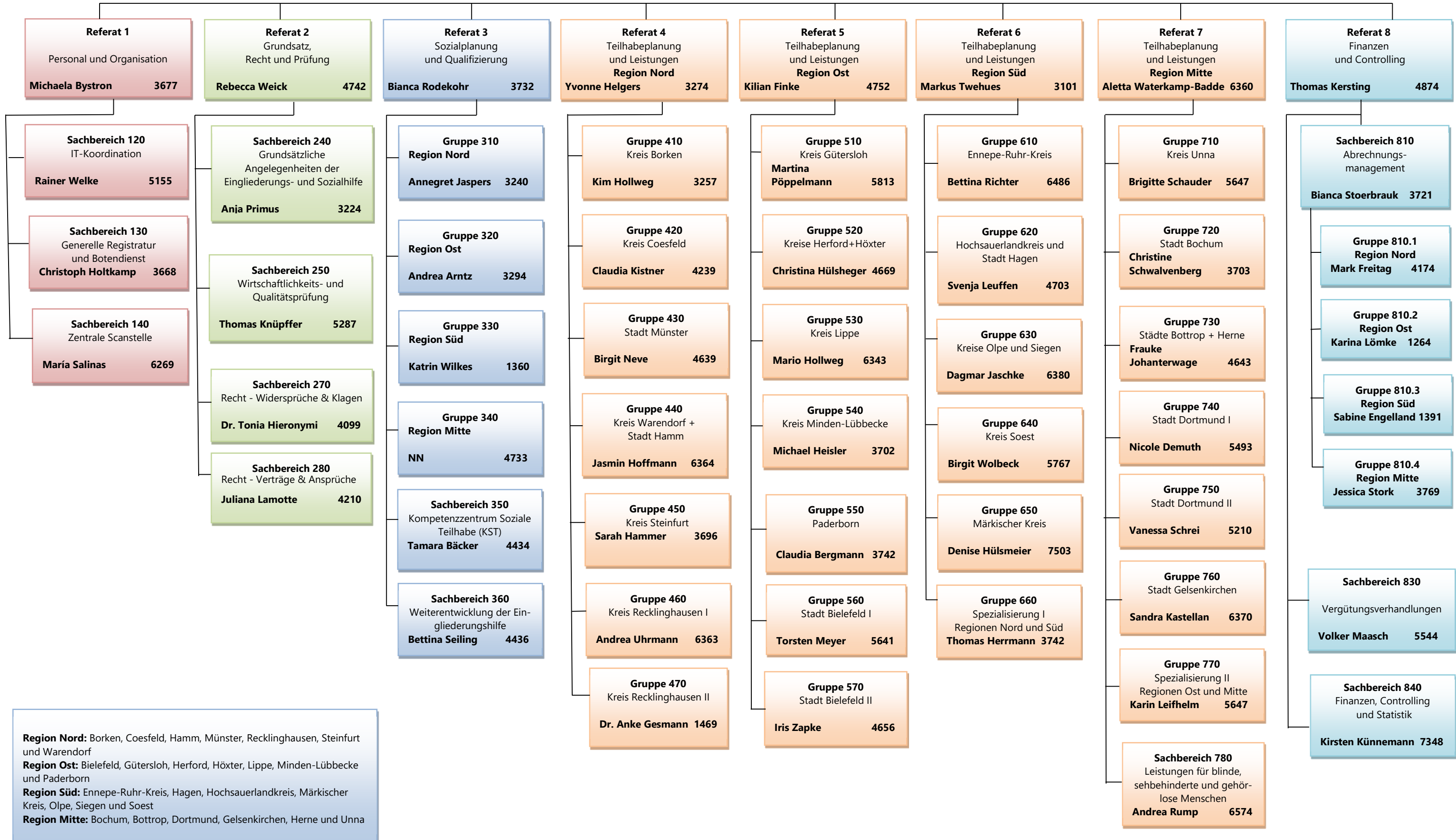
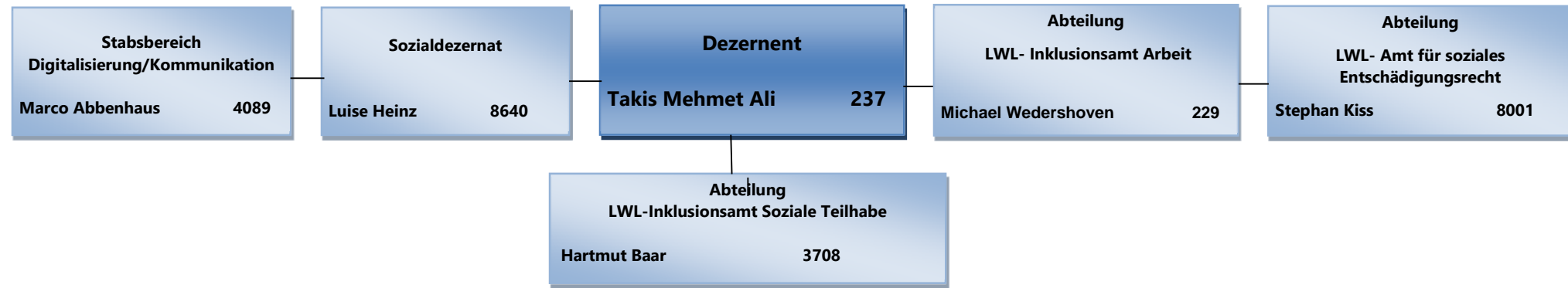


LWL-Inklusionsamt Soziale Teilhabe

Briefadresse: 48133 Münster
 Besucher: Warendorfer Str. 26 – 28
 Eingang Friedensstraße 2
 Tel.: 02 51/5 91-5115
 Fax: 02 51/5 91-2 76 (zentrales Fax)
 E-Mail: soziales@lwl.org
 Internet: www.lwl.org

Stand: März 2026



Region Nord: Borken, Coesfeld, Hamm, Münster, Recklinghausen, Steinfurt und Warendorf
Region Ost: Bielefeld, Gütersloh, Herford, Höxter, Lippe, Minden-Lübbecke und Paderborn
Region Süd: Ennepe-Ruhr-Kreis, Hagen, Hochsauerlandkreis, Märkischer Kreis, Olpe, Siegen und Soest
Region Mitte: Bochum, Bottrop, Dortmund, Gelsenkirchen, Herne und Unna